

LOKAL F2 | PARTER



OSTOJA Vogla

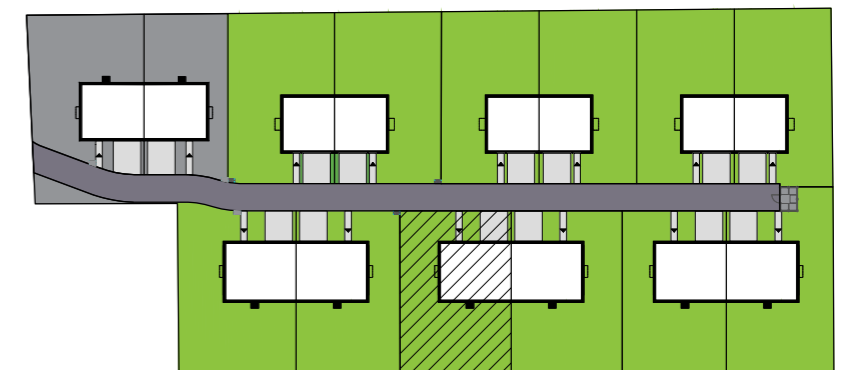
POWIERZCHNIA LOKALU: 309,23 m²

ZESTAWIENIE POWIERZCHNI POMIESZCZEŃ:

1	WIATROŁAP	2,50 m ²
2	GARDEROBA	2,48 m ²
3	KOMUNIKACJA	6,89 m ²
4	GABINET	14,07 m ²
5	POM. GOSPODARCZE	2,10 m ²
6	ŁAZIENKA	3,86 m ²
7	JADALNIA+KUCHNIA+SALON	45,39 m ²
8	GARAŻ	35,63 m ²
9	POM. GOSPODARCZE	7,52 m ²

UWAGA: W GARAŻU ORAZ POM. GOSP. WYSTĘPUJĄ LOKALNE OBNIŻENIA NA INSTALACJE REKUPERACJI.

PLAN SYTUACYJNY:



Elementy konstrukcyjne; obudowy szachtów murowane

Ściany działowe rozbieralne

hp - wysokość od posadzki do górnej płaszczyzny wykończenia parapetu

Szacowana wysokość spodu jednostki rekuperatora na wysokości ok. 258cm

Ściany działowe do realizacji przez nabywcę

SKALA 1:75

Rozdzielacz c.o.

PT Telekomunikacyjna skrzynka mieszkaniowa

TM Tablica mieszkaniowa

UWAGA:

Powierzchnia lokalu – stanowi powierzchnię rozliczeniową, czyli służy do ustalenia ceny sprzedaży i została policzona zgodnie z normą PN-ISO 9836:1997 Właściwości użytkowe w budownictwie – Określanie i obliczanie wskaźników powierzchniowych i kubaturowych. Do powierzchni lokalu wliczona została pow. pod ścianami działowymi nadającymi się do demontażu, pow. schodów, pow. poddasza nieużytkowego oraz pow. pomieszczeń gospodarczych. Wyposażenie lokalu stanowi przykładową aranżację określającą funkcjonalność lokalu i ma jedynie charakter poglądowy. Pomiarów pod zakup mebli, urządzeń i wyposażenia należy dokonać z natury, po zakończeniu realizacji.

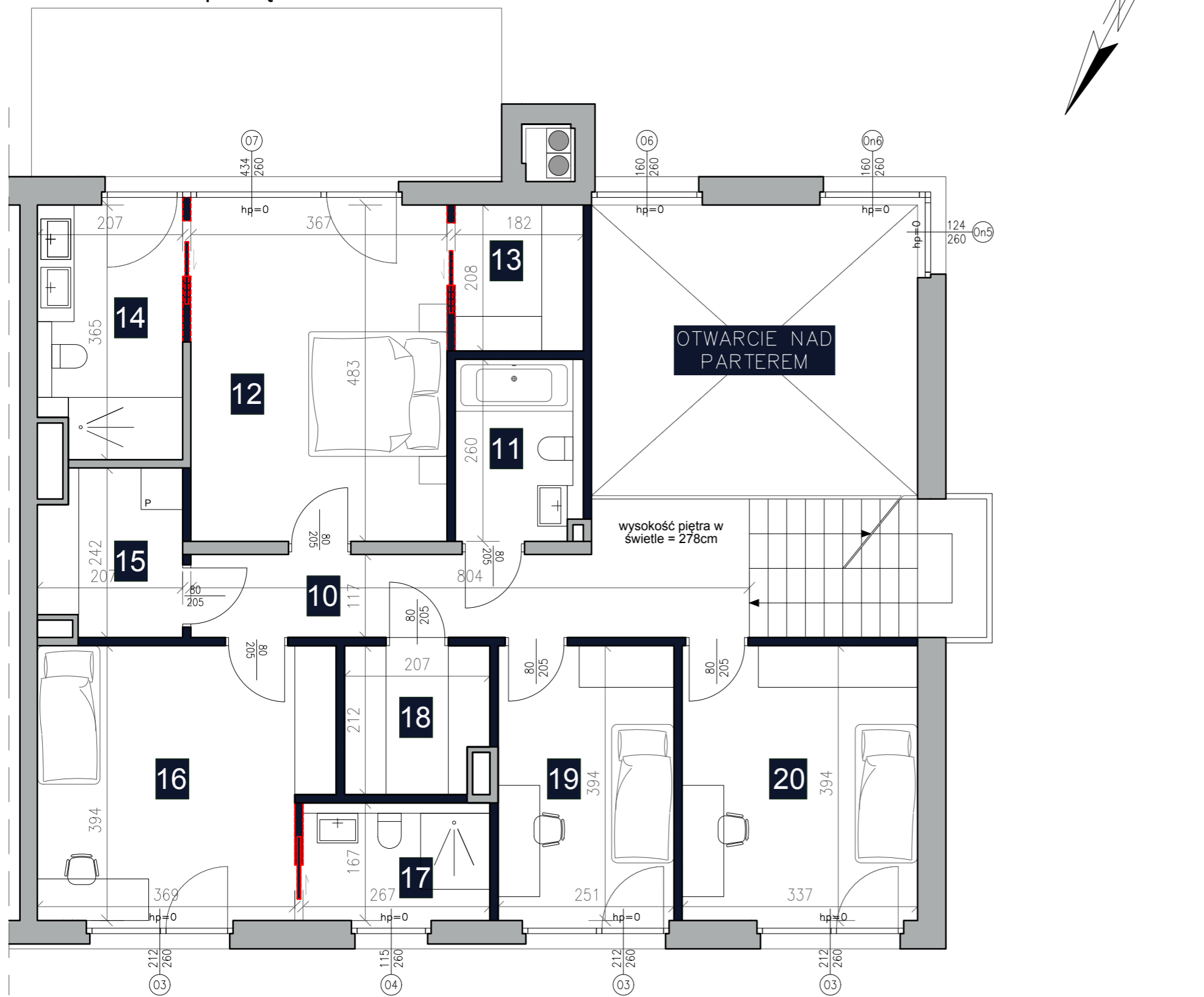
Powierzchnia użytkowa – została obliczona według Rozporządzenia Ministra Rozwoju w sprawie szczegółowego zakresu i formy projektu budowlanego z dnia 11.09.2020 roku zgodnie z zasadami zawartymi w normie PN-ISO 9836: 2015. Do powierzchni użytkowej lokalu nie wliczono pow. pod ściankami działowymi, pow. klatki schodowej, pow. poddasza nieużytkowego oraz pow. pomieszczeń gospodarczych. Powierzchnia użytkowa lokalu służy do celów ewidencyjnych i wieczystoksięgowych.

Real invest
DEVELOPMENT

DF INVEST M3 Sp. z o. o.
ul. Ludwika Idzikowskiego 16,
00-710 Warszawa,
NIP: 9522209301

Mobile: +48 600 604 604
Tel. +48 22 612 80 60
www. realinvest.pl

LOKAL F2 | PIĘTRO



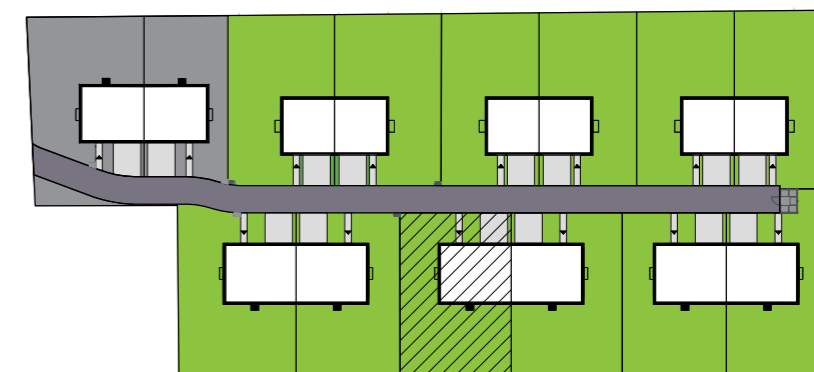
OSTOJA Vogla

POWIERZCHNIA LOKALU: 309,23 m²

ZESTAWIENIE POWIERZCHNI POMIESZCZEŃ:

10	KOMUNIKACJA	11,27 m ²
11	ŁAZIENKA	4,66 m ²
12	SYPIALNIA MASTER	17,73 m ²
13	GARDEROBA	3,79 m ²
14	ŁAZIENKA	7,28 m ²
15	PRALNIA	4,58 m ²
16	POKÓJ 1	15,81 m ²
17	ŁAZIENKA	4,46 m ²
18	GARDEROBA	4,16 m ²
19	POKÓJ 2	9,89 m ²
20	POKÓJ 3	13,28 m ²

PLAN SYTUACYJNY:



Elementy konstrukcyjne;
obudowy szachtów murowane

Ściany działowe rozbieralne

hp - wysokość od posadzki do górnej
płaszczyzny wykończenia parapetu

Ściany działowe do realizacji
przez nabywcę



SKALA 1:75

UWAGA:

Powierzchnia lokalu – stanowi powierzchnię rozliczeniową, czyli służy do ustalenia ceny sprzedaży i została policzona zgodnie z normą PN-ISO 9836:1997 Właściwości użytkowe w budownictwie – Określenie i obliczanie wskaźników powierzchniowych i kubaturowych. Do powierzchni lokalu wliczona została pow. pod ścianami działowymi nadającymi się do demontażu, pow. schodów, pow. poddasza nieużytkowego oraz pow. pomieszczeń gospodarczych. Wyposażenie lokalu stanowi przykładową aranżację określającą funkcjonalność lokalu i ma jedynie charakter poglądowy. Pomiarów pod zakup mebli, urządzeń i wyposażenia należy dokonać z natury, po zakończeniu realizacji.

Powierzchnia użytkowa – została obliczona według Rozporządzenia Ministra Rozwoju w sprawie szczegółowego zakresu i formy projektu budowlanego z dnia 11.09.2020 roku zgodnie z zasadami zawartymi w normie PN-ISO 9836: 2015. Do powierzchni użytkowej lokalu nie wliczono pow. pod ściankami działowymi, pow. klatki schodowej, pow. poddasza nieużytkowego oraz pow. pomieszczeń gospodarczych. Powierzchnia użytkowa lokalu służy do celów ewidencyjnych i wieczystoksięgowych.

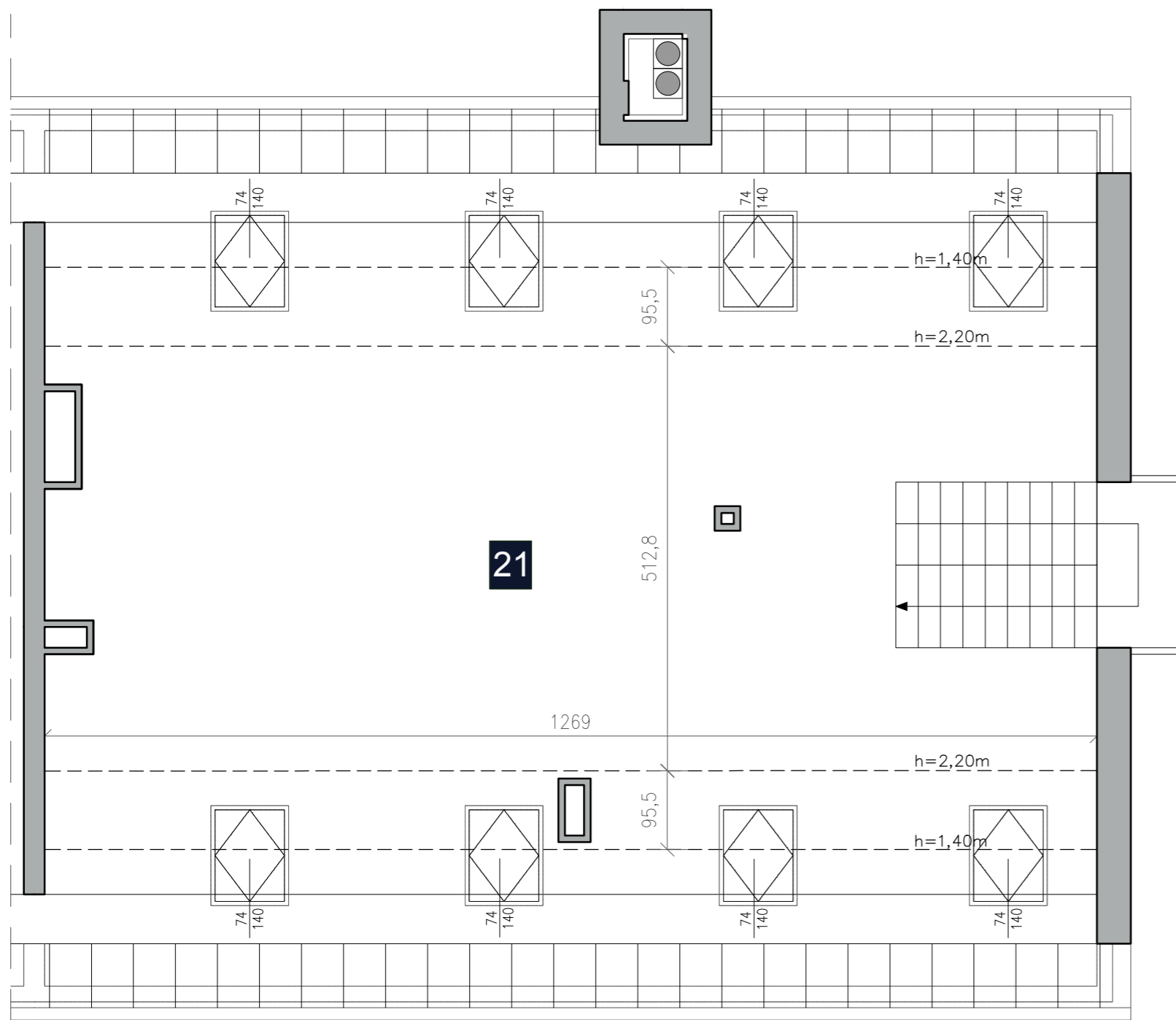
Real invest
DEVELOPMENT

DF INVEST M3 Sp. z o. o.
ul. Ludwika Idzikowskiego 16,
00-710 Warszawa,
NIP: 9522209301

Mobile: +48 600 604 604
Tel. +48 22 612 80 60
www. realinvest.pl

LOKAL F2 | PODDASZE


OSTOJA Vogla



POWIERZCHNIA LOKALU: 309,23 m²

ZESTAWIENIE POWIERZCHNI POMIESZCZEŃ:

21	PODDASZE NIEUŻYTKOWE DO WŁASNEJ ARANŻACJI	70,99 m ²
----	---	----------------------

 Elementy konstrukcyjne; obudowy szachtów murowane

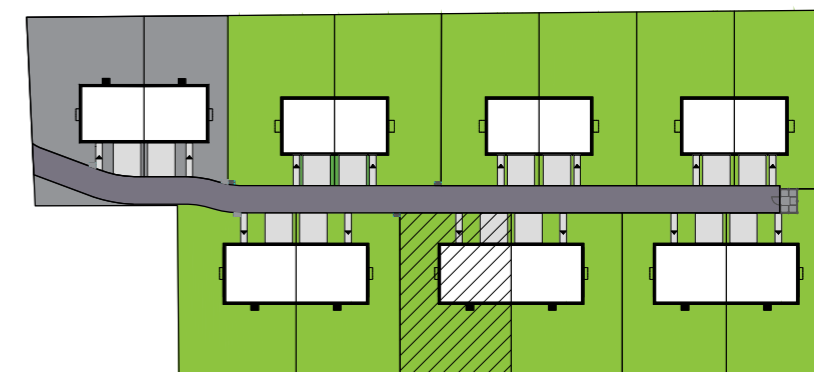


SKALA 1:75

UWAGA:
Powierzchnia lokalu – stanowi powierzchnię rozliczeniową, czyli służy do ustalenia ceny sprzedaży i została policzona zgodnie z normą PN-ISO 9836:1997 Właściwości użytkowe w budownictwie – Określanie i obliczanie wskaźników powierzchniowych i kubaturowych. Do powierzchni lokalu wliczona została pow. pod ścianami działowymi nadającymi się do demontażu, pow. schodów, pow. poddasza nieużytkowego oraz pow. pomieszczeń gospodarczych. Wyposażenie lokalu stanowi przykładową aranżację określającą funkcjonalność lokalu i ma jedynie charakter poglądowy. Powierzchnia poddasza została policzona wg normy tj. 0% do wysokości 140cm, 50% w przedziale wysokości 140–220cm, 100% powierzchni dla wysokości powyżej 220cm.

Powierzchnia użytkowa – została obliczona według Rozporządzenia Ministra Rozwoju w sprawie szczegółowego zakresu i formy projektu budowlanego z dnia 11.09.2020 roku zgodnie z zasadami zawartymi w normie PN-ISO 9836: 2015. Do powierzchni użytkowej lokalu nie wliczono pow. pod ściankami działowymi, pow. klatki schodowej, pow. poddasza nieużytkowego oraz pow. pomieszczeń gospodarczych. Powierzchnia użytkowa lokalu służy do celów ewidencyjnych i wieczystoksięgowych.

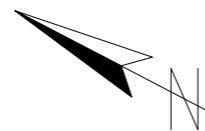
PLAN SYTUACYJNY:



Real invest
DEVELOPMENT

DF INVEST M3 Sp. z o. o.
ul. Ludwika Idzikowskiego 16,
00-710 Warszawa,
NIP: 9522209301

Mobile: +48 600 604 604
Tel. +48 22 612 80 60
www. realinvest.pl



POWIERZCHNIA LOKALU: 309,23 m²

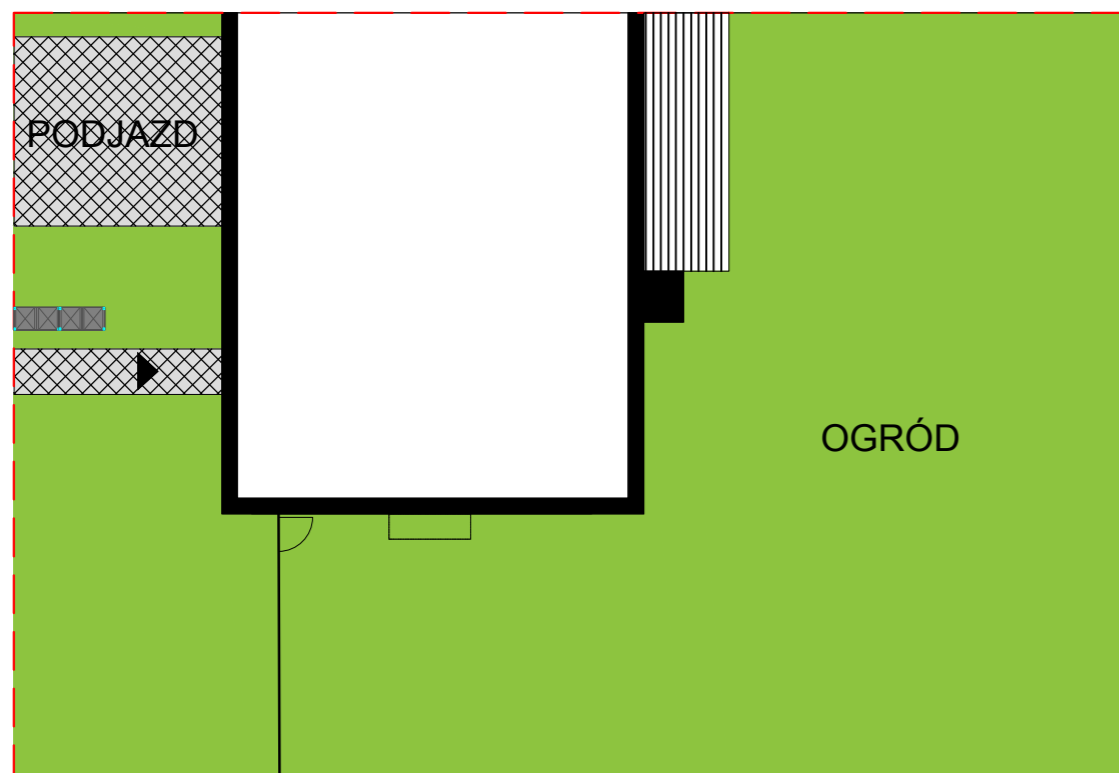
POWIERZCHNIA SCHODÓW: 13,72 m²

POWIERZCHNIA POD ŚCIANKAMI
DZIAŁOWYMI 8,75 m²

POWIERZCHNIA PODDASZA
NIEUŻYTKOWEGO: 125,16 m²

POWIERZCHNIA DO WYŁĄCZNEGO
KORZYSTANIA: 598,59 m²

POWIERZCHNIA UŻYTKOWA: 217,35 m²



Legenda:

Powierzchnia do wyłącznego korzystania

Powierzchnia podjazdu i dojścia

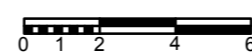
Powierzchnia zabudowy

Powierzchnia zieleni

Pergola

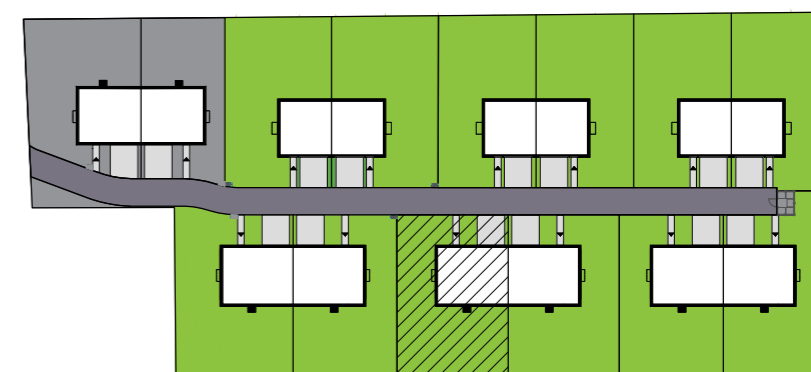
Altana śmietnikowa

Ogrodzenie



SKALA 1:250

PLAN SYTUACYJNY:



UWAGA:
Powierzchnia lokalu – stanowi powierzchnię rozliczeniową, czyli służy do ustalenia ceny sprzedaży i została policzona zgodnie z normą PN-ISO 9836:1997 Właściwości użytkowe w budownictwie – Określanie i obliczanie wskaźników powierzchniowych i kubaturowych. Do powierzchni lokalu wliczona została pow. pod ścianami działowymi nadającymi się do demontażu, pow. schodów, pow. poddasza nieużytkowego oraz pow. pomieszczeń gospodarczych. Wyposażenie lokalu stanowi przykładową aranżację określającą funkcjonalność lokalu i ma jedynie charakter poglądowy. Pomiarów pod zakup mebli, urządzeń i wyposażenia należy dokonać z natury, po zakończeniu realizacji.

Powierzchnia użytkowa – została obliczona według Rozporządzenia Ministra Rozwoju w sprawie szczegółowego zakresu i formy projektu budowlanego z dnia 11.09.2020 roku zgodnie z zasadami zawartymi w normie PN-ISO 9836: 2015. Do powierzchni użytkowej lokalu nie wliczono pow. pod ścianami działowymi, pow. klatki schodowej, pow. poddasza nieużytkowego oraz pow. pomieszczeń gospodarczych. Powierzchnia użytkowa lokalu służy do celów ewidencyjnych i wieczystoksięgowych.

Realinvest
DEVELOPMENT

DF INVEST M3 Sp. z o. o.
ul. Ludwika Idzikowskiego 16,
00-710 Warszawa,
NIP: 9522209301

Mobile: +48 600 604 604
Tel. +48 22 612 80 60
www.realinvest.pl